



АВТОЛОЦМАН

Система предотвращения
инцидентов для коммерческого
флота РФ



Коммерческому флоту необходима автоматизация

до 15 инцидентов с участием
судов под флагом РФ в сутки
можно легко предотвратить с
помощью CV

Зарубежные решения

На мировом рынке судоходной навигации на сегодняшний день есть тенденция на введения нового вида **модулей - дополненной реальности**

Самые популярные: **ORCA AI** и **SEA.AI**



Что с рынком РФ?

Большинство судов используют **модули электронной картографии, АИС и РЛС** что дает информацию *гораздо менее точную* чем визуальный анализ в реальном времени



Кто потенциальный клиент?

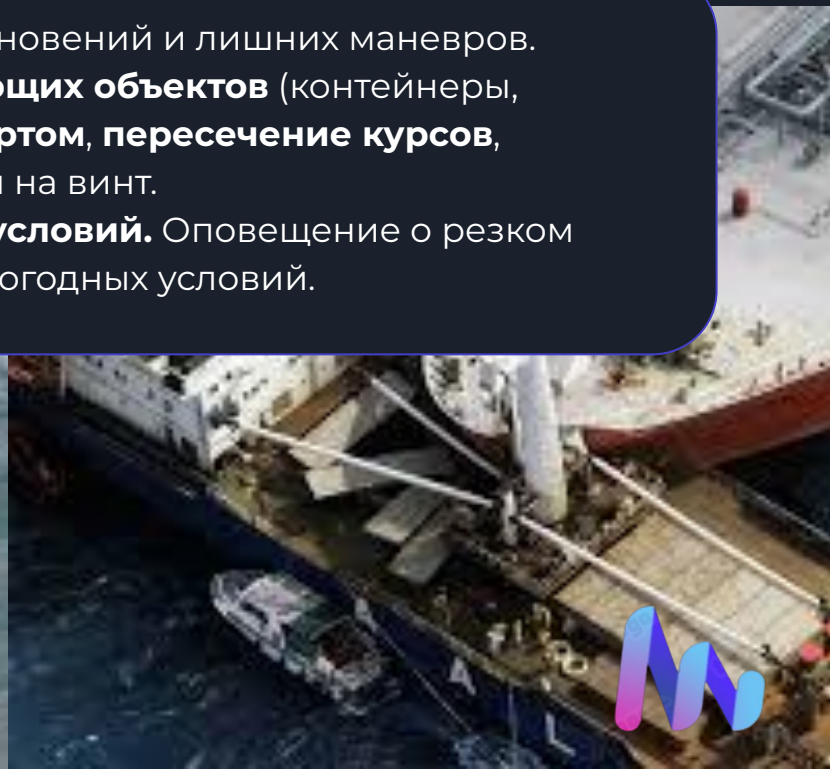
На первых этапах основные клиенты

- судоходные компании с **развитой системой управления безопасностью** (FESCO, Transit, Росморпорт, РН Флот, Совкомфлот),
- суда с **символом класса OMVA** (one man board operation),
- судоходные компании с **дефицитом штурманских кадров.**



Кейсы применения

- Предотвращение столкновений и лишних маневров. Определение **дрейфующих объектов** (контейнеры, льдины), **человек за бортом**, **пересечение курсов**, опасность наматывания на винт.
- **Изменение погодных условий**. Оповещение о резком изменении климата и погодных условий.



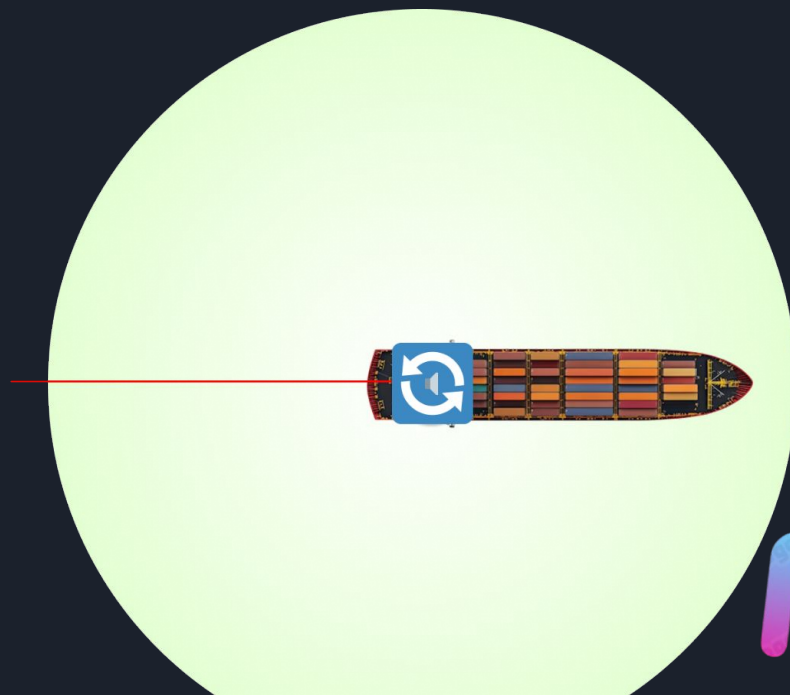
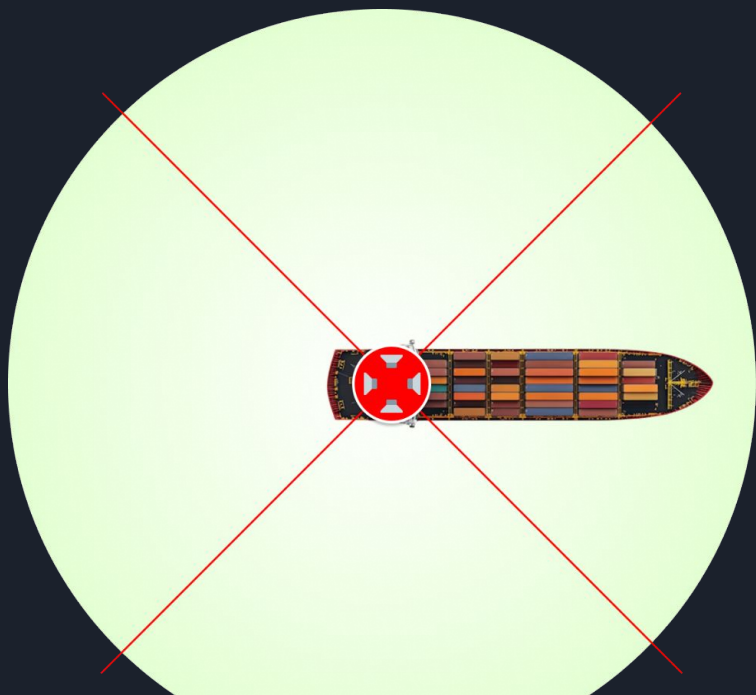


Как мы этого достигнем?

Функционал
продукта

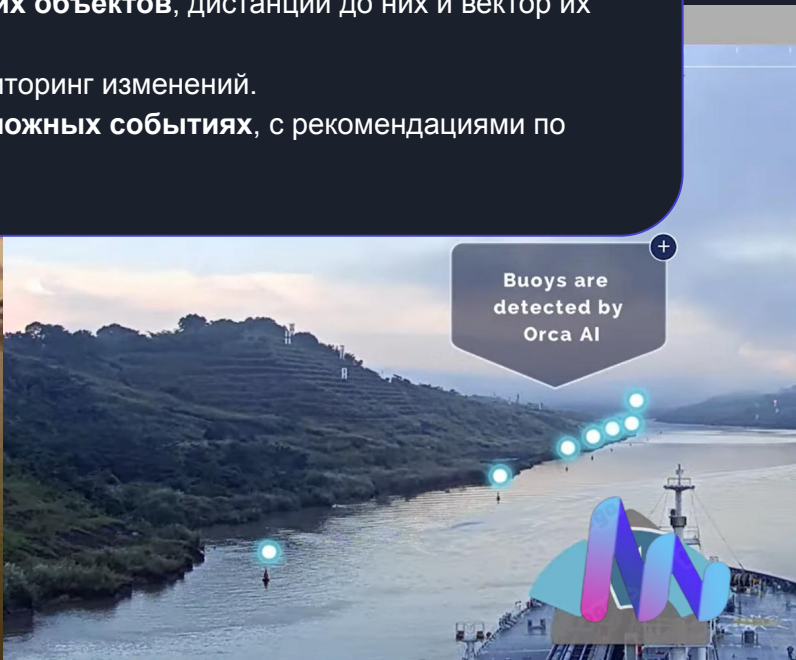


2 Варианта расположения камер

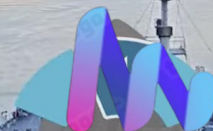


Функционал продукта

- **Обработка RTSP** потока с камер кругового обзора, установленных на судне, в реальном времени при помощи CV и AI технологий.
- **Анализ обнаруженных сторонних объектов**, дистанции до них и вектор их движения.
- **Анализ погодных условий**, мониторинг изменений.
- **Интерфейс уведомлений о возможных событиях**, с рекомендациями по корректировке курса.



Buoys are detected by Orca AI



Есть на чем тестировать

Имеется возможность использовать суда ФАУ “МОРСКАЯ СПАСАТЕЛЬНАЯ СЛУЖБА” такие как “Берингов Пролив”, “Спасатель Заборщиков”, “Бэй”, “Керченский пролив” и тд, для **тестирования прототипа** и **сбора данных** для обучения модели



Актуальность

Уже сейчас крупные судоходные компании такие как MSC и Anglo-Eastern переходят на аналогичные системы европейских и американских производителей, но на российском рынке коммерческих навигационных систем данные системы не представлены, хотя особенно актуальны для ДВ и Арктического региона, со сложными географическими и климатическими условиями, дефицитом высококвалифицированных кадров и загруженностью морских путей.





Sales / BD Director

Ярослав Андреев

+7 914 66 439 14



CEO

Грицай Максим

+7 999 059 7010